



ISTITUTO ISTRUZIONE SUPERIORE ITAS ITC
ROSSANO



☎ 0983/511227 📠 0983/290689

CSIS04600Q - C.F. 97022350785

www.itasitcrossano.edu.it

E-MAIL: csis04600q@istruzione.it csis04600q@pec.istruzione.it



ESAMI DI STATO A.S. 2020/2021
MISURE DI CONTRASTO DEL
RISCHIO BIOLOGICO DA ESPOSIZIONE SARS-CoV2

PIANO DI UTILIZZAZIONE DEI LOCALI ITC
VIA NAZIONALE

PLANIMETRIE

DIRIGENTE SCOLASTICO
D.SSA ANNA MARIA DI CIANNI

RSPP
ING. ROCCO TASSONE

MEDICO COMPETENTE
Dott. Ciro Nicola Gaetano De Rasis

RLS
SIG. COSIMO CAPALBO

ROSSANO:31/05/2021

1. QUADRO DELLE ESIGENZE

Nei locali dell'ITC di Via Nazionale in Rossano avrà inizio il 14/06/2021 la sessione degli di Stato a.s.2020/2021

Ai fini dello svolgimento degli esami sono state emanate varie circolari dalla D.S. , alle quali si rimanda per l'articolazione degli stessi


Il quadro delle esigenze richiede spazi organizzati per il lavoro di n° 6 commissioni d'esame. Queste saranno allocate secondo le disposizioni di cui alle planimetrie a seguire.


2. PREDISPOSIZIONE LOCALI


Per la predisposizione dei locali si è fatto riferimento a tutti i DPCM, ordinanze, protocolli sin qui adottati, in particolare ai provvedimenti adottati per l'apertura in presenza dell'anno scolastico 2020/2021. Si è assunta a base per le planimetrie l'indicazione circa il distanziamento fisico interpersonale. Sulla base delle suddette indicazioni e del quadro delle esigenze espresse sono state individuate le aule rappresentate nelle apposite planimetrie. E' stata altresì predisposta un'aula per l'isolamento temporaneo di emergenza di un eventuale soggetto che dovesse presentare sintomi sospetti in corso d'esame ed un'auletta d'appoggio ad esclusivo servizio dei commissari.


3. INDICAZIONI OPERATIVE

L'utilizzazione dei locali è subordinata al rigoroso rispetto delle indicazioni generali e specifiche contenute nelle circolari del DS e nei documenti approvati dall'organo deliberativo sulla sicurezza dell'IIS ITAS-ITC ROSSANO di seguito elencati e disponibili sul sito della scuola nell'apposita sezione dedicata alla sicurezza.

 [AGGIORNAMENTO DVR GIUGNO 2020.pdf](#)

 [OPUSCOLO INFORMATIVO MISURE ANTI CORONAVIRUS.pdf](#)

 [OPUSCOLO INFORMATIVO SANIFICAZIONE ANTI CORONAVIRUS.pdf](#)

 [RISCHIO BIOLOGICO GIUGNO 2020 Protocollo di sicurezza nei luoghi di lavoro - Indicazioni Operative.pdf](#)

Tra tutte le misure, si richiamano in particolare le seguenti:

Nell'arco della singola giornata hanno accesso al cortile del compendio previo misurazione della temperatura corporea:

- a) Il personale scolastico
- b) Gli esaminandi in calendario eventualmente accompagnati da un osservatore
- c) Gli esaminatori

Gli esaminandi e gli osservatori attenderanno nel cortile di essere ammessi nelle rispettive aule degli esami.

Nelle aule degli esami hanno accesso sincrono:

- a) I membri della commissione d'esame
- b) Gli esaminandi in calendario uno alla volta, con eventuale osservatore

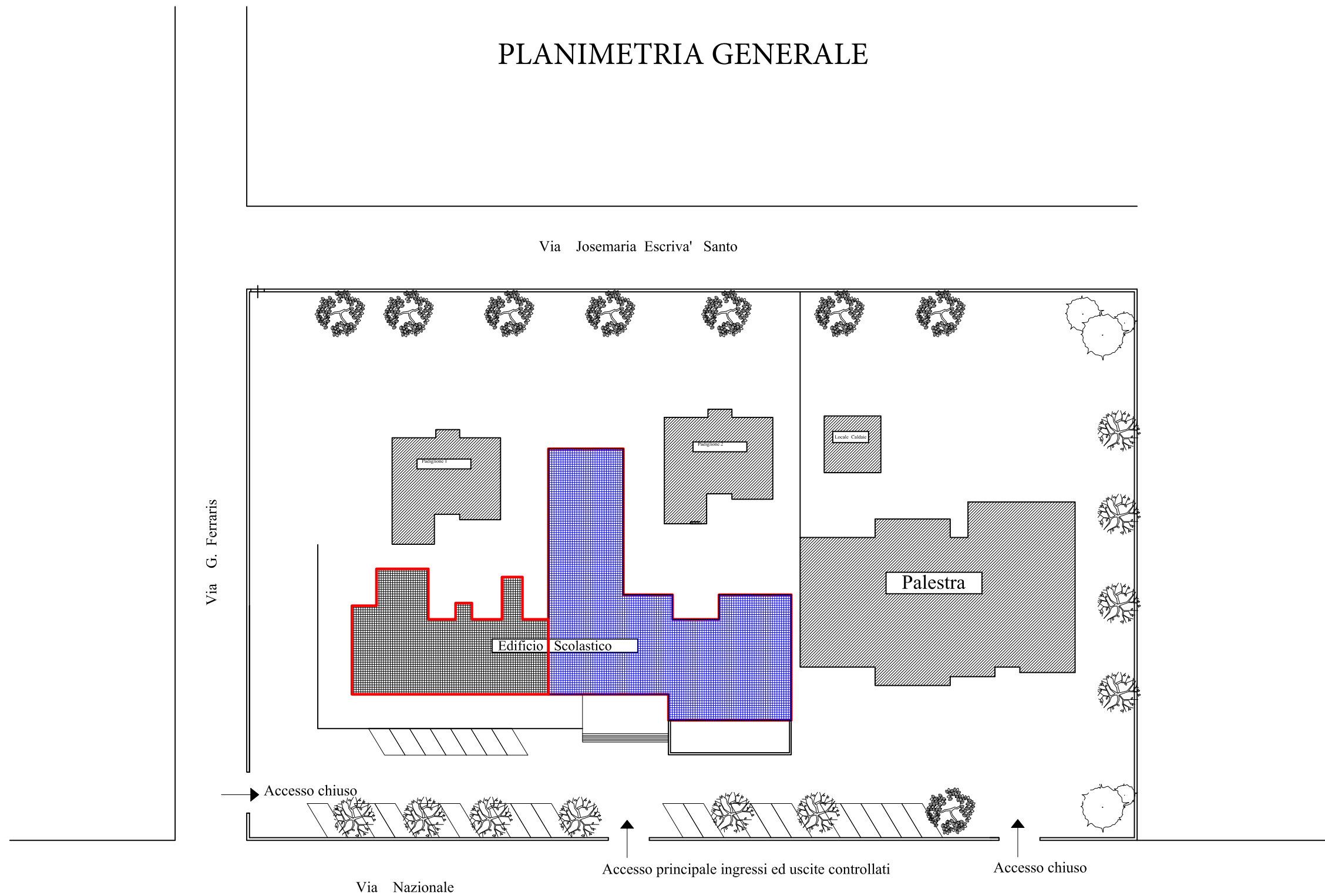
All'atto di accedere all'interno dei locali dell'Istituto ogni utente dovrà procedere all'igienizzazione delle mani presso le colonnine dispensatrici di igienizzante

Esaminandi, esaminatori ed osservatori si presenteranno muniti di mascherina chirurgica. In caso di indisponibilità verrà fornita dalla scuola.

Un eventuale soggetto che dovesse presentare sintomi sospetti in corso d'esame verrà trasferito nell'apposita saletta in attesa di indicazioni da parte delle autorità sanitarie.

PIANO DI UTILIZZAZIONE LOCALI ITC PER ESAMI DI STATO

PLANIMETRIA GENERALE



Nell'arco della singola giornata hanno accesso al cortile del compendio previo misurazione della temperatura corporea:

- Il personale scolastico
- Gli esaminandi in calendario
- N° 1 accompagnatore per ogni esaminando

Esaminandi ed osservatori attenderanno nel cortile di essere ammessi nelle rispettive aule degli esami.

Nelle aule degli esami hanno accesso sincrono:

- I membri della commissione d'esame
- L'esaminando in calendario
- Max 2 osservatori

All'atto di accedere all'interno dei locali dell'Istituto ogni utente dovrà procedere all'igienizzazione delle mani presso le colonnine dispensatrici di igienizzante

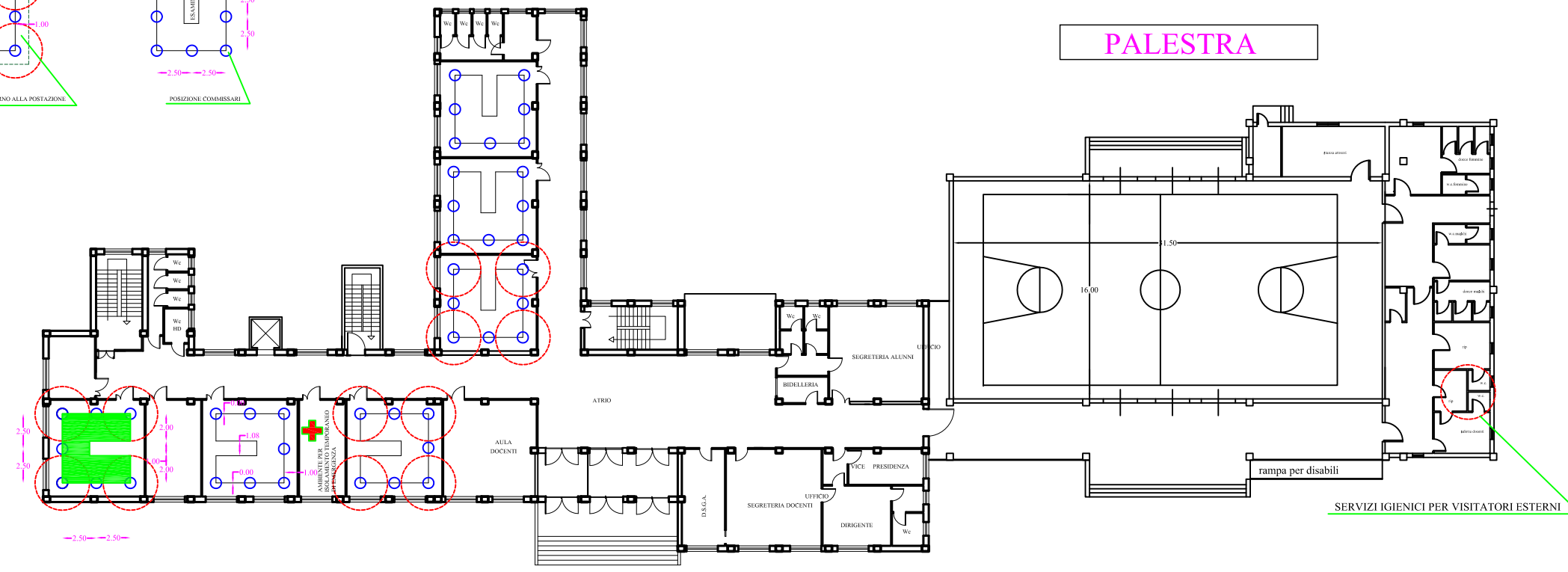
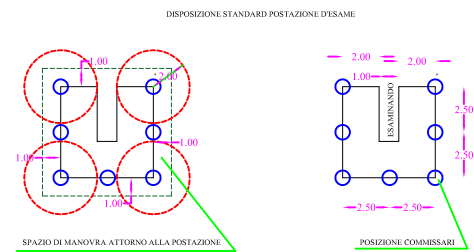
Esaminandi ed osservatori si presenteranno muniti di:

- Mascherina chirurgica

In caso di indisponibilità verranno forniti dalla scuola

DISPOSIZIONE POSTAZIONI COMMISSIONI D'ESAME

PIANO RIALZATO



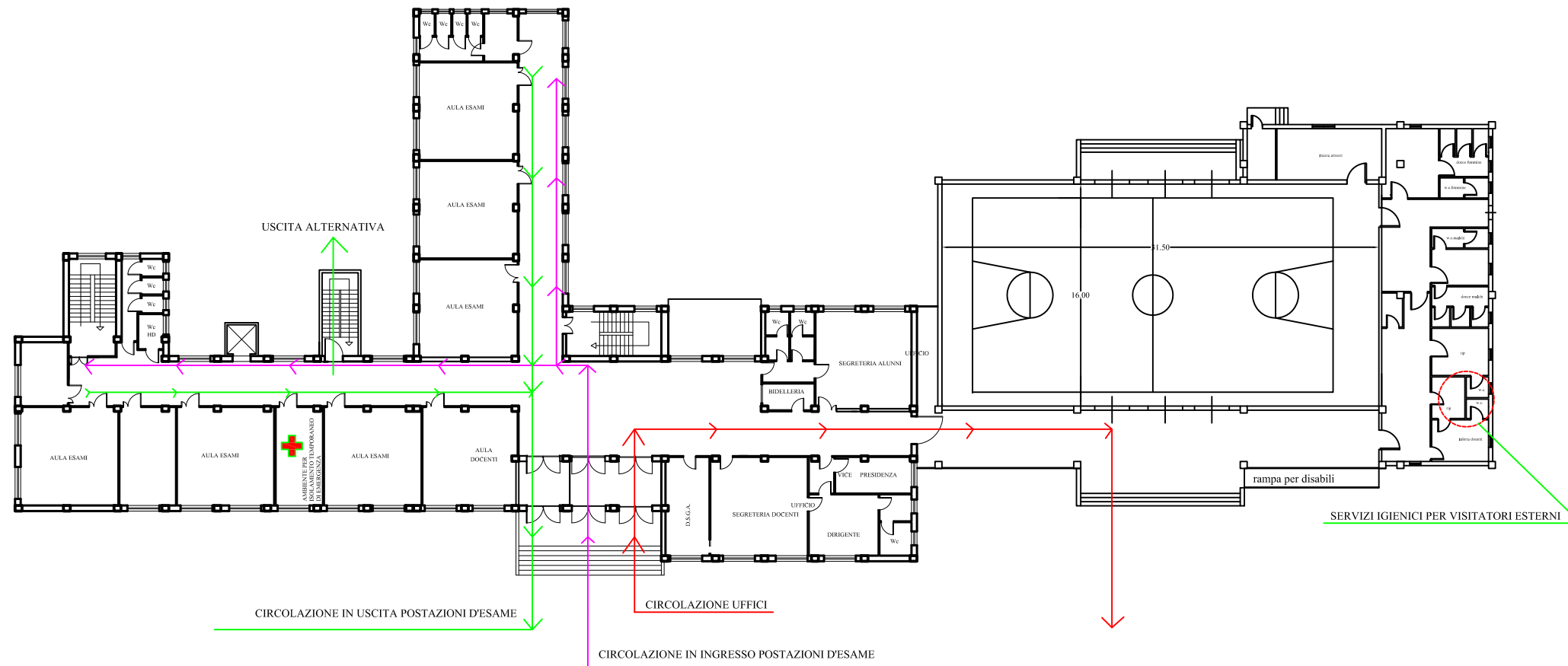
PALESTRA

ACCESSO PRINCIPALE

PIANO DI CIRCOLAZIONE UTENTI

PIANO RIALZATO

PALESTRA



I PERCORSI SARANNO OPPORTUNAMENTE SEGNALATI

COLLOCAZIONE DISPOSITIVI COLLETTIVI

PIANO RIALZATO

PALESTRA

